



SAMSE NATIONAL TOUR



Challenge National U15 avec SALOMON

BIATHLON

2024 * 2025



Thierry MOUREL 07 70 35 52 30 - Photos : Agence ZOOM et NORDFOCUS

PARTENAIRES OFFICIELS



Plateau de Gève 8 & 9 mars.25

Stade de biathlon David Moretti

Partenaires de l'organisation



Foyer de ski de fond et de saut





Le mot d'accueil

Compétitions organisées par :



C'est avec une très grande fierté, que nous avons le plaisir de vous recevoir pour cette compétition sur le stade David MORETTI à AUTRANS. Pour cette deuxième édition nationale sur notre commune, l'US Autrans remercie chaleureusement la fédération pour sa confiance. Toute l'équipe d'organisation (les bénévoles de l'US Autrans, la station Autrans-Méaudre en Vercors, les services techniques, l'office touristique intercommunal et le comité du Dauphiné) mettra tout en œuvre pour vous offrir une très belle manifestation. Je ne peux qu'espérer, à tous nos jeunes, de s'exprimer pleinement sur les pistes du Vercors. Bon week-end à toutes et à tous.

Sportivement,

Pour le Comité d'organisation, le Président de l'US Autrans

Enzo Laurent Minelli

Formats de compétition et Programme Sportif

DATE	CIRCUIT/CATÉGORIE	FORMAT DAMES	FORMAT HOMMES
8/03/25	Challenge National U15	Sprint 4.5km (C/D)	Sprint 4.5km (C/D)
9/03/25	Challenge National U15	Mass-Start 4.5km (C/D)	Mass-Start 4.5km (C/D)

Vendredi 7 Mars :

9h00-10h30

10h45 – 12h15

12h45 – 14h15

14h30 – 16h00

18h00

Entraînements officiels

Entraînement officiel Session 1

Entraînement officiel Session 2

Entraînement officiel Session 3

Entraînement officiel Session 4

Comité de course (Aurans, Salle des Fêtes)

Samedi 8 Mars :

8h30-9h15

9h15-10h20

10h30

À partir de 12h00

Sprints

Contrôle des carabines Hommes

Essais de tir Hommes (changement de cartons à 9h45)

Sprint Hommes 4.5km (C/D)

Remise des prix Hommes (Top 10)

11h45-12h30

12h30-13h35

13h45

À partir de 15h15

Contrôle des carabines Dames

Essais de tir Dames (changement de cartons à 13h00)

Sprint Dames 4.5km (C/D)

Remise des prix Dames (Top 10)

Dimanche 9 Mars :

8h00-8h45

8h45-9h50

10h00

10h25

10h50

11h15

11h40

A partir de 12h15

Mass-Starts

Contrôle carabines et dépose skis U15 Hommes

Essais de tir U15 Hommes (changement de cartons à 9h30)

Mass-Start U15 Hommes n°1 (1 à 30 du sprint) 4,5km (C-D)

Mass-Start U15 Hommes n°2 (31 à 60) 4,5km (C-D)

Mass-Start U15 Hommes n°3 (61 à 90) 4,5km (C-D)

Mass-Start U15 Hommes n°4 (91 à 120) 4,5km (C-D)

Mass-Start U15 Hommes n°5 (121 à 150) 4,5km (C-D)

Remise des prix U15 Hommes : course du jour (Top 10) + classement challenge hiver (Top 5)

12h30-13h00

13h00-14h05

14h15

14h40

15h05

15h30

A partir de 16h05

Contrôle carabines et dépose skis U15 Dames

Essais de tir U15 Dames (changement de cartons à 13h30)

Mass-Start U15 Dames n°1 (1 à 30 du sprint) 4,5km (C-D)

Mass-Start U15 Dames n°2 (31 à 60) 4,5km (C-D)

Mass-Start U15 Dames n°3 (61 à 90) 4,5km (C-D)

Mass-Start U15 Dames n°4 (91 à 120) 4,5km (C-D)

Remise des prix U15 Dames : course du jour (Top 10) + classement challenge hiver (Top 5) + classement hiver club (Top 3)

Le nombre de séries de Mass-Start sera fonction du nombre d'athlètes engagés ; le programme du dimanche est susceptible d'être modifié.

SAMSE NATIONAL TOUR

Coupe de France de Biathlon



Comité d'Organisation

Directeur d'épreuve	Enzo MINELLI
Directeur de course FFS	Loïc PAGE
Président Commission Nationale	Philippe CUIER
Déléguée technique	Geneviève GALY
Délégué technique adjoint	Thiery HABRAN
Chef de stade	Thomas REPELLIN
Chef de piste	Mathis COSTE
Chefs de pas de tir	Thierry DUSSERRE
Secours	Station Autrans-Méaudre
Chronométrage	Véronique et Christophe CHEVALIER
Animation	Thomas BRAY



Informations Générales

Lieu de compétition : Stade David Moretti – Plateau de Gève, Autrans

Inscriptions : Inscriptions par le logiciel FFSSKI (Webffs) jusqu'au **Mardi 4 Mars minuit ; Inscription par les comités**

La course est identifiée sous le numéro : **9219**

Frais d'inscriptions par coureur et par course :

U15 : 25.00€

Les inscriptions doivent obligatoirement transiter par les comités régionaux.

Toute inscription provenant de clubs ou d'individualités sera refusée. Seuls les licenciés FFS sont autorisés à être inscrits (licence compétiteur). Les inscriptions confirmées par les chefs d'équipes avant la production des listes de départ seront facturées. Après vérification des inscriptions et tirage au sort des listes de départ toute modification d'inscription imposera une amende de 50€ au chef de l'équipe concernée à régler au Comité d'Organisation de la compétition.

Facturation des droits d'inscriptions : A la suite du week-end de compétitions la FFS facturera, sur la base des listes de départs, les droits d'inscriptions à chaque Comité de Ski pour chacun de ses concurrents concernés. La liste récapitulative et nominatives des athlètes inscrits est consultable après chaque week-end de compétition sur la DropBox des entraîneurs.

Contrôle anti-dopage : Un contrôle anti-dopage inopiné pourra être effectué lors des compétitions.

Dossards : Pour chaque compétition les dossards seront récupérés par l'athlète lors du contrôle des carabines avant d'accéder aux essais de tirs. Après l'arrivée les dossards seront récupérés.

Remises des prix : Les horaires de remises des prix figurent dans le programme ; outre la dotation Salomon, le meilleur club sur le week-end se verra également remettre le **Trophée David Moretti**

Comité de course : Des informations complémentaires seront données lors du Comité de course le **Vendredi 7 mars à 18 heures à la Salle des Fêtes d'Autrans.**

Les informations relatives aux compétitions U15 sont consultables sur le site de la FFS

<https://ffs.fr/reglements/categories/biathlon/>

Accès au site de compétition

Le parking de Gève à proximité du départ est interdit en stationnement.

Les bus doivent stationner sur le parking Jean Babois.

Vous pouvez monter déposer coureurs et matériels au parking de Gève de 7h00 à 8h45. 10 minutes de stationnement maximum.

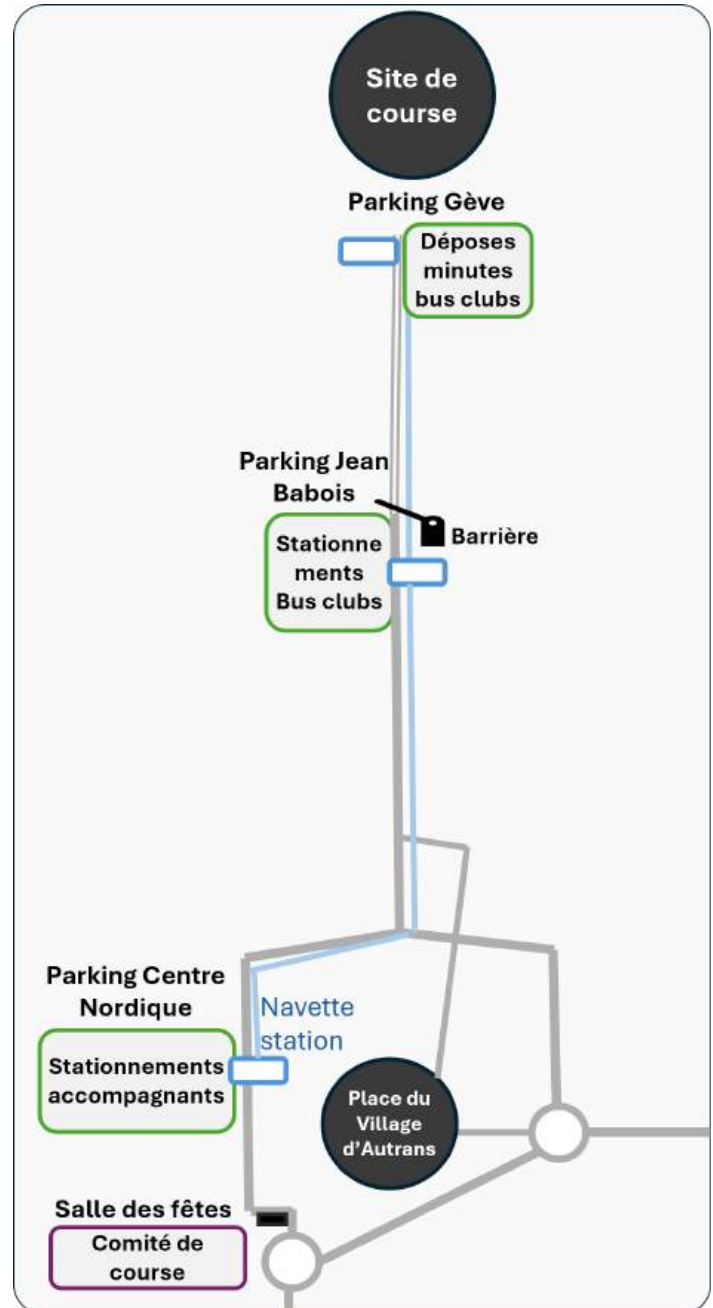
Ensuite des déposes minutes sont possibles avec départ de Jean-Babois à 9h00, puis toutes les 30 minutes suivantes précisément.

Après la dépose (10 minutes maximum), redescende derrière la navette station à 9h15 puis toutes les 30 minutes.

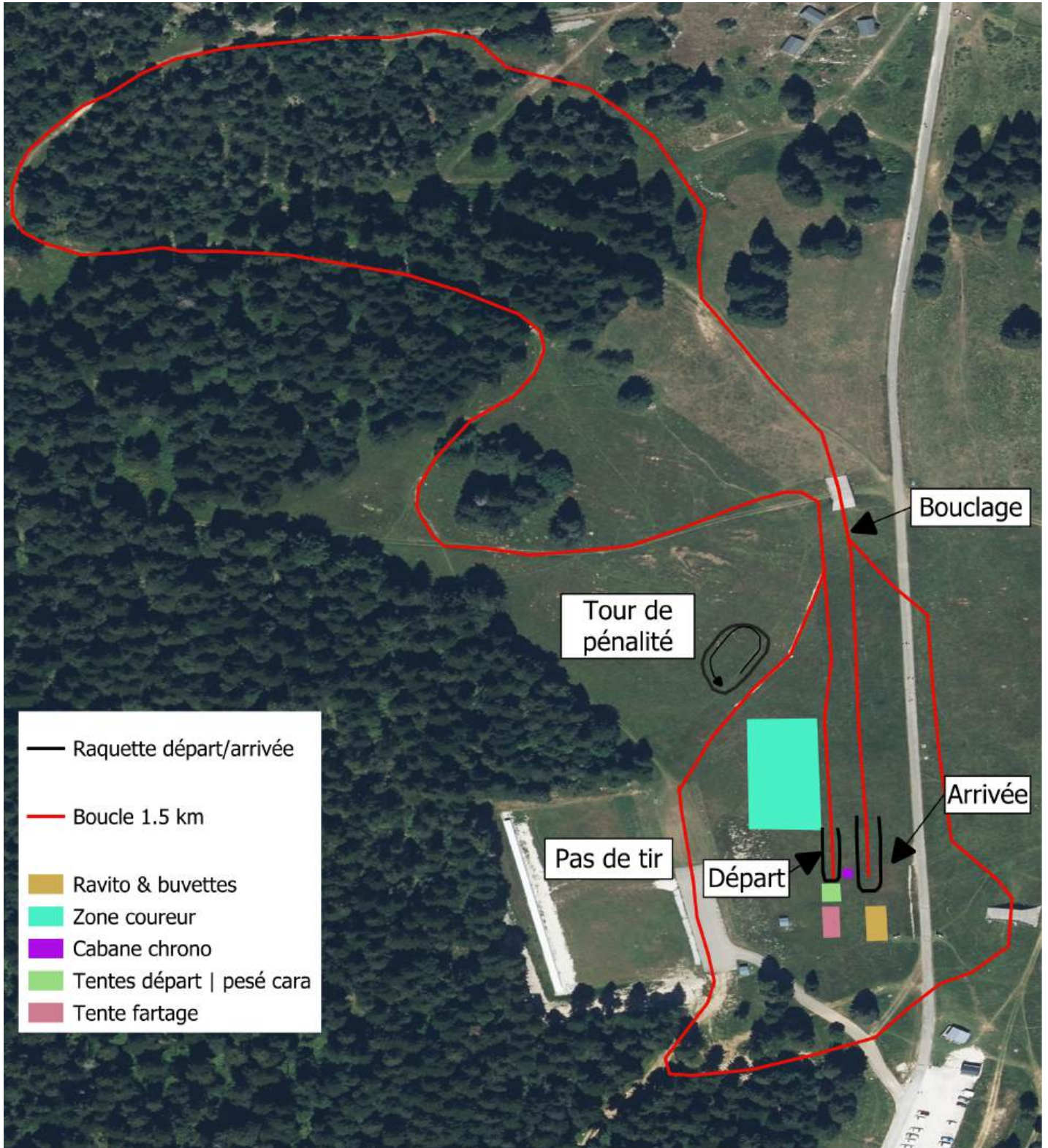
Il est interdit de monter dans les navettes stations avec une carabine.

Une redevance est obligatoire pour skier sur le domaine nordique.

Spectateurs et accompagnateurs sont invités à se garer au centre nordique et à prendre la navette pour aller au site de course. La commune permet un accès gratuit exceptionnel à celle-ci dans le cadre de cet événement



Plan du stade et de la piste





SAMSE NATIONAL TOUR

Coupe de France de Biathlon



Merci aux Partenaires de l'événement :

Partenaires du Circuit National



Partenaire du Challenge U15



salomon

Partenaires de l'organisation



Foyer de ski de fond et de saut

