



# SAMSE

## NATIONAL TOUR

### Coupe de France de

# BIATHLON

## 2024 \* 2025



IBU  
REGIONAL  
EVENTS



**Sprint & Poursuite**

DESTINATION  
CHARTREUSE

PARTENAIRES OFFICIELS



# COL DE PORTE - 1 & 2 FEVRIER



PARTENAIRES DE L'ORGANISATION



Thierry MOREL 07 79 25 52 30 - Photos : Agence ZOOM et MORDICHOUS



# LE MOT DU COMITÉ D'ORGANISATION CLUBS

Le comité d'organisation de **la Coupe de France de BIATHLON / SAMSE NATIONAL TOUR** est heureux de vous accueillir du 31 janvier au 2 février 2025 sur le site nordique du Domaine de Chamechaude – Col de Porte.

**Cette année, cette course aura le statut de « Regional Event » de l'IBU et accueillera des athlètes internationaux.**

Niché au cœur du Parc naturel régional de Chartreuse, aux portes de l'agglomération Grenobloise, le site du Col de Porte bénéficie d'un cadre et d'un enneigement privilégié pour la pratique des activités neige : le ski nordique et alpin, la randonnée à skis ou à raquettes se côtoient sur ce site prisé des sportifs et familles.

Ces dernières années, le site nordique est devenu aussi un site de référence du Comité du Dauphiné pour l'organisation d'événements nationaux en fond ou en biathlon et ce mois de Février 2025, le site accueillera une manche de la Coupe de France du SAMSE Biathlon pour les catégories U17 à Seniors.

Fort de l'expérience des années précédentes, nous avons souhaité poursuivre un comité d'organisation commun entre nos **2 clubs** afin de mutualiser nos

ressources, moyens et savoir-faire en matière d'organisation, aidés par l'ensemble des acteurs du site. Cette collaboration est aussi renforcée par la gestion du site confiée à Grenoble-Alpes-Métropole, qui a officialisé le statut de clubs résidents du site pour nos 2 associations et qui mettra à disposition le site et ses moyens pour ce week-end de compétition.

Nous remercions par avance l'ensemble des acteurs territoriaux pour leur aide indispensable à l'organisation de cet événement ainsi que la centaine de bénévoles mobilisés qui vont nous permettre de vous accueillir au mieux.

Nous sommes donc très impatients de vous accueillir pour cette finale et vous souhaitons un excellent séjour en Chartreuse et sur le Territoire Grenoble Alpes Métropole ainsi que beaucoup de plaisir et réussite lors de vos courses.

Sportivement vôtre,

**Pour le Comité d'organisation**  
**Sophie ROURE**  
**Présidente du GUC Grenoble Ski**

**Pascale ANDREIS**  
**Présidente du Ski Nordique Chartreuse**

## LE COMITÉ D'ORGANISATION :

Directeur d'épreuve  
Directeur de course FFS  
Responsable développement FFS  
Représentant Commission Nationale  
Délégué technique  
Délégué technique adjoint  
Chef de piste  
Chef de stade  
Chef de pas de tir  
Responsable Bénévoles  
Chronométrage  
Speaker  
Responsable Comité d'Organisation  
Secrétariat course

Thomas VERGNOLLE  
Loïc PAGE  
Christophe VASSALLO  
Philippe CUIER  
Yann RIZZO  
Guy MAGAND  
Véronique MOSNIER / Baptiste DOUILLET  
Lionel GALLIN  
Sylvain GUY/Céline MABBOUX / Patricia GALLIN  
Pascale ANDREIS  
Véronique et Christophe CHEVALIER  
Thomas BRAY  
Lionel GALLIN  
Sophie ROURE

# LES CLUBS ORGANISATEURS

## GUC Grenoble Ski

Le GUC Grenoble Ski, club historique de la ville de Grenoble pour les sports de neige, a été reformé il y a près de 20 ans et regroupe aujourd'hui 700 adhérents toutes pratiques confondues (nordique, alpin, snowboard, freestyle).

Sa section nordique s'illustre par un remarquable essor ces dernières années et plusieurs espoirs entièrement formés au club commencent à s'illustrer sur les podiums nationaux et internationaux :

- Anaëlle BONDOUX, plus jeune athlète en équipe de France B qui termine par une extraordinaire quatrième place au général de l'IBU Cup
- Maya CLOETENS qui évolue désormais en Coupe du Monde sous les couleurs de la Belgique et un premier podium en IBU CUP en 2023-24
- Antonin Guy, quadruple médaillé aux JOJ et leader du classement général U19
- Et Jeanne Dautheville, athlète encore au Pole Espoir qui décroche le titre de championne de France U17 de la Mass Start

Bref, une identité Biathlon qui est désormais ancrée dans l'histoire du club, et qui s'illustre chaque année par la co-organisation avec le SNC d'une étape du Samse Biathlon Tour



## Ski Nordique Chartreuse

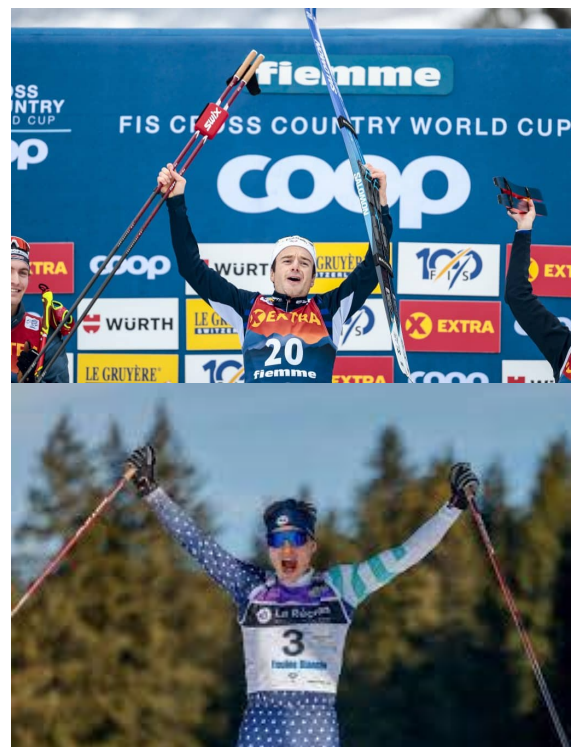
Fort de plus de 30 ans d'existence, le Ski Nordique Chartreuse regroupe près de 400 adhérents. Club fédérateur des pratiquants de ski de fond de l'ensemble du massif de Chartreuse et de ses villes portes.

De nombreux podiums nationaux et régionaux marquent l'histoire du club qui se veut un incubateur de champions et un vecteur de promotion du ski nordique sous toutes ses formes.

Jules Lapiere, James Clugnet et Victor Lovera portent les couleurs de la Chartreuse sur le plan international et tracent la voie pour une jeune génération de coureurs.

La saison 2023 – 2024 a été marquée par une première victoire en coupe du monde de Jules Lapiere sur l'Alpe Cermis et un nouveau podium en coupe du monde à Goms et pour Victor Lovera la victoire sur la Foulée Blanche.

Le SNC développe, au fil des saisons, le biathlon auprès des jeunes et des adultes. Outre la formation continue des plus jeunes, il porte le projet de l'activité "Biathlon Interclubs" permettant aux U17&+ du Dauphiné de se former avec l'objectif de participer aux courses nationales.



## INFORMATIONS GÉNÉRALES :

**Lieu de compétition :** Stade de tir – Domaine Nordique de Chamechaude – Col de Porte

**Inscriptions :** Inscriptions par le logiciel FFSSKI (WebFFS n°8682) jusqu'au mercredi 29 janvier à minuit.

**Frais d'inscriptions par coureur et par course :**  
U17 - U19 – U22 – SENIORS : 25€. Les inscriptions doivent obligatoirement transiter par les comités régionaux. Toute inscription provenant de clubs ou d'individualités sera refusée. Seuls les licenciés FFS sont autorisés à être inscrits (licence compétiteur).

Les inscriptions confirmées par les chefs d'équipes avant la production des listes de départ seront facturées. Après vérification des inscriptions et tirage au sort des listes de départ toute modification d'inscription imposera une amende de 50€ au chef de l'équipe concernée à régler au Comité d'Organisation de la compétition.

**Facturation des droits d'inscriptions :** A la suite du week-end de compétitions la FFS facturera, sur la base

des listes de départs, les droits d'inscriptions à chaque Comité de Ski pour chacun de ses concurrents concernés.

**Contrôle anti-dopage :** Un contrôle antidopage inopiné pourra être effectué lors des compétitions.

**Dossards :** Pour chaque compétition les dossards seront récupérés par l'athlète lors du contrôle des carabines avant d'accéder aux essais de tirs. Les dossards sont récupérés par l'organisation à l'arrivée.

**Suivi de la course en live :** [www.vola-publish.com/chevalier/](http://www.vola-publish.com/chevalier/) ou <https://live.ffs.fr/race.php>

**Remises des prix :** Les horaires de remises des prix apparaissent sur le programme.

**Comité de course :** Des informations complémentaires seront données lors du Comité de qui se déroulera course **le vendredi 31 janvier 2025 à 18 heures dans la salle Hors-Sac Pinéa sous l'hôtel Cartusia**





## SAMSE BIATHLON NATIONAL TOUR N°5

## COUPE DE FRANCE DE SPRINT/ POURSUITE U17 à Séniors

Organisé par Ski Nordique Chartreuse et le GUC Grenoble Ski

Au Stade de Biathlon du domaine de Chamechaude – Col de Porte, Les 1 et 2 Février 2025

## PROGRAMME

## Vendredi 31 Janvier :

9h00-10h30

10h45-12h15

12h45-14h15

14h30-16h00

18h00

## Entraînements officiels

Entraînement officiel Session 1

Entraînement officiel Session 2

Entraînement officiel Session 3

Entraînement officiel Session 4

Comité de course

DOMAINE DE  
CHAMECHAUDE

## Samedi 1 Février :

8h15 – 8h45

8h45-9h35

9h45

A partir de 11h

## Sprints U17 à SEN

Contrôle des armes et dépose des skis U19 à SEN Hommes

Essais de tir U19 à SEN Hommes

Sprint U19 à SEN Hommes 10km

Remise des prix U19 à SEN Hommes

10h30 – 11h00

11h00-11h35

11h45

A partir de 13h00

Contrôle des armes et dépose des skis U19 à SEN Dames

Essais de tir U19 à SEN Dames

Sprint U19 à SEN Dames 7.5km

Remise des prix U19 à SEN Dames

12h30 – 13h15

13h00-14h05

14h15

A partir de 16h15

Contrôle des armes et dépose des skis U17 Hommes et Dames

Essais de tir U17 Hommes et Dames (30'/5' chgmt de cartons/30')

Sprint U17 Hommes 7.5km et Dames 6.0km

Remise des prix U17 Hommes et Dames

## Dimanche 2 Février :

8h15-8h45

8h45-9h20

9h30

A partir de 10h30

## Poursuites U17 à SEN

Contrôle carabines et dépose skis U19 à SEN Hommes

Essais de tir U19-U22-SEN Hommes

Poursuite U19 à SEN Hommes 12.5km

Remise des prix U19 à SEN Hommes

10h15-10h45

10h45-11h20

11h30

A partir de 12h30

Contrôle carabines et dépose skis U19 à SEN Dames

Essais de tir U19-U22-SEN Dames

Poursuite U19 à SEN Dames 10.0km

Remise des prix U19 à SEN Dames

12h15 – 12h45

12h45-13h35

13h45

14h30

A partir de 15h15

Contrôle des armes et dépose des skis U17 Hommes et Dames

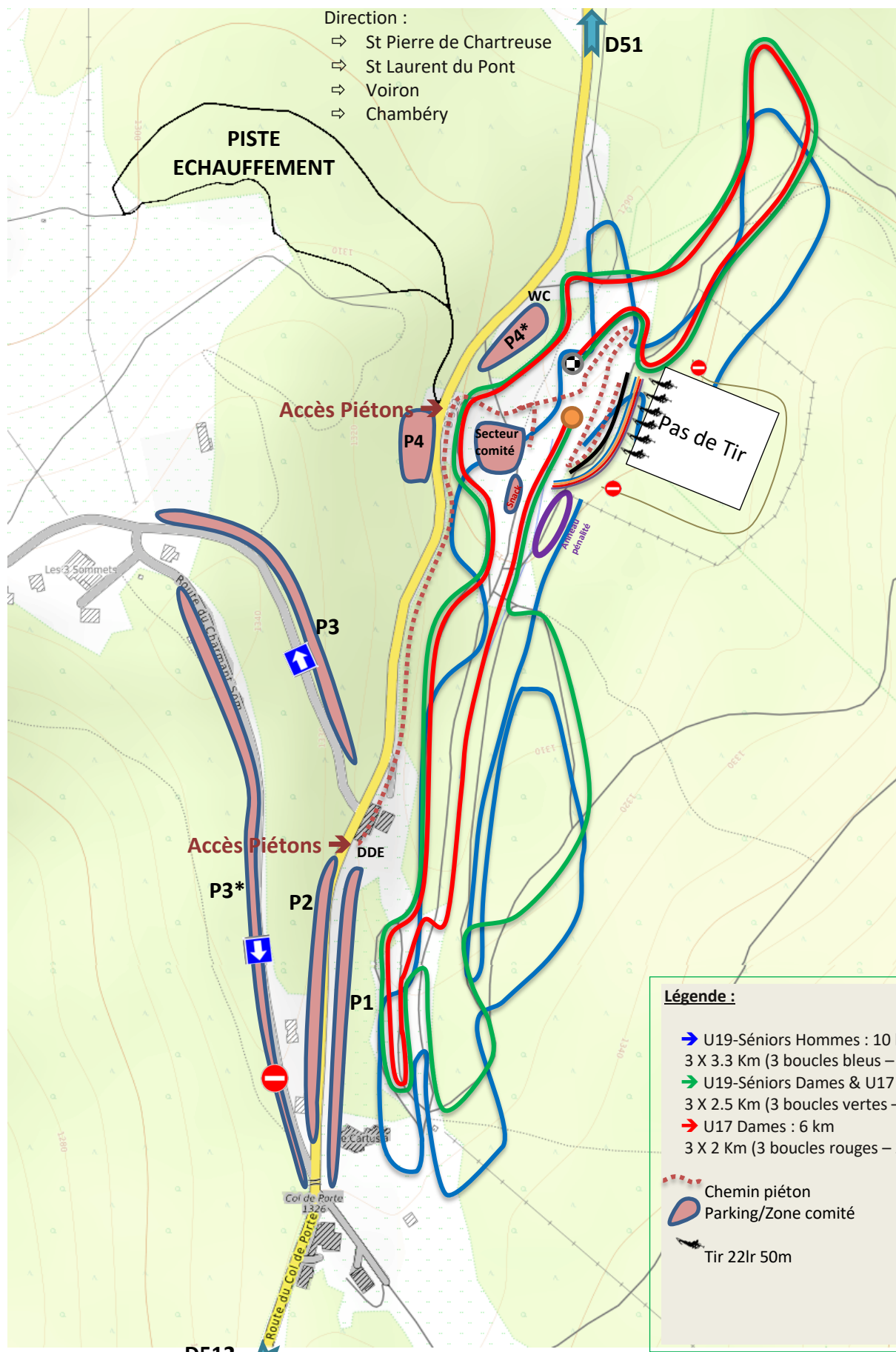
Essais de tir U17 Hommes et Dames

Poursuite U17 Hommes 8.0km

Poursuite U17 Dames 6.0km

Remise des prix U17 Hommes et Dames

# PLAN DES PISTES SAMSE Sprint

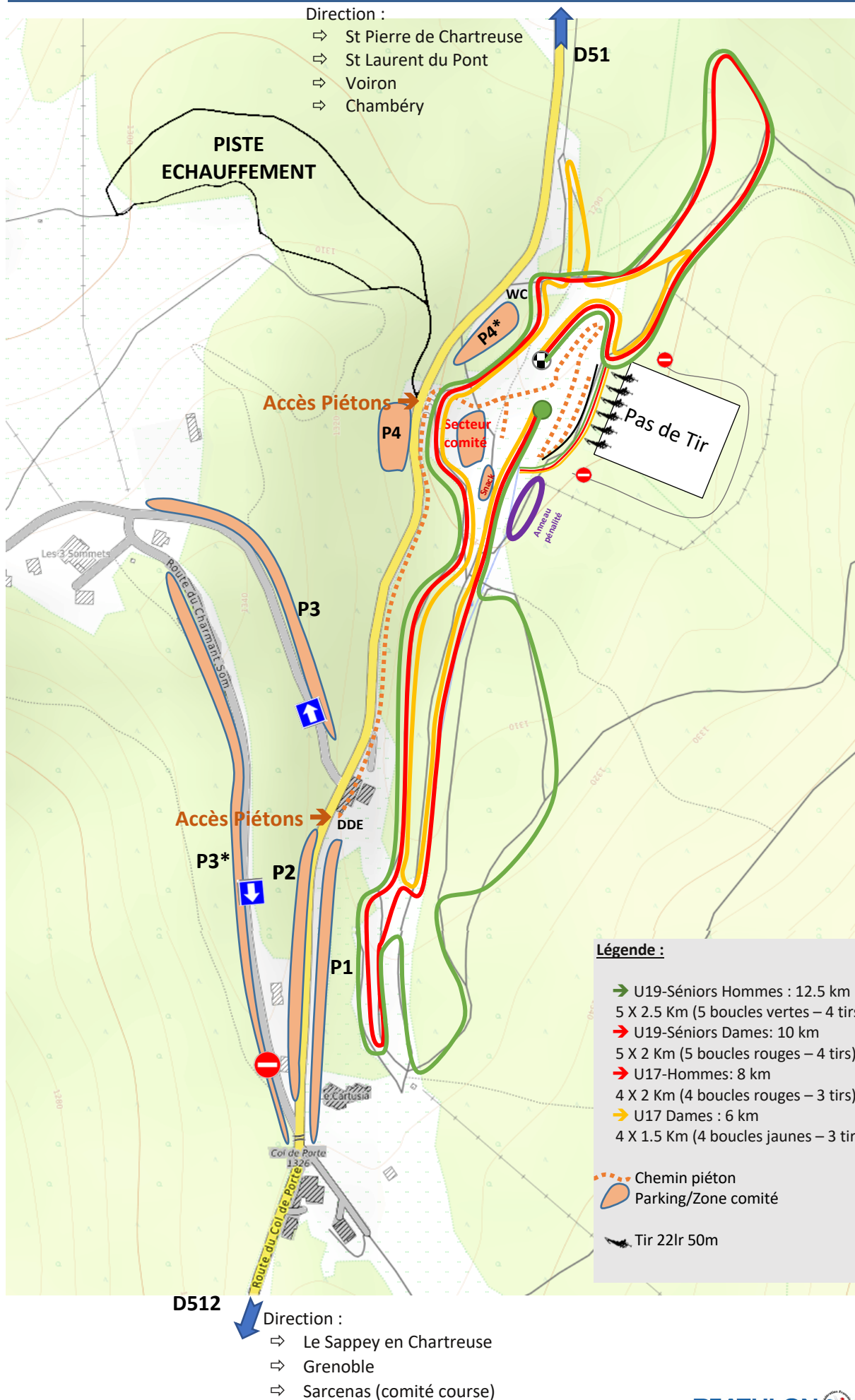


## Légende :

- U19-Séniors Hommes : 10 km  
3 X 3.3 Km (3 boucles bleus – 2 tirs)
- U19-Séniors Dames & U17 Hommes : 7.5 km  
3 X 2.5 Km (3 boucles vertes – 2 tirs)
- U17 Dames : 6 km  
3 X 2 Km (3 boucles rouges – 2 tirs)

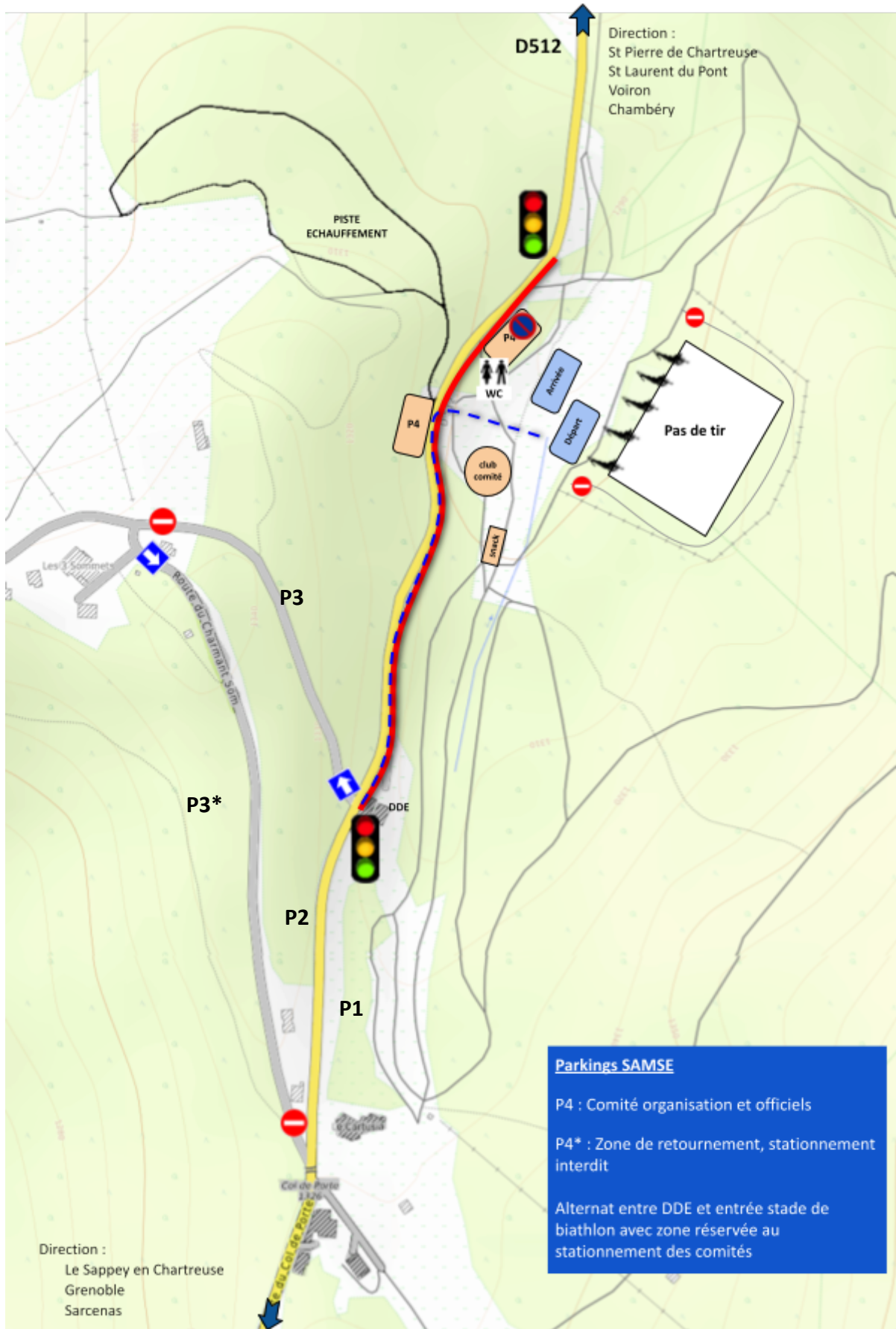
- Chemin piéton
- Parking/Zone comité
- Tir 22lr 50m

# PLAN DES PISTES SAMSE Poursuites





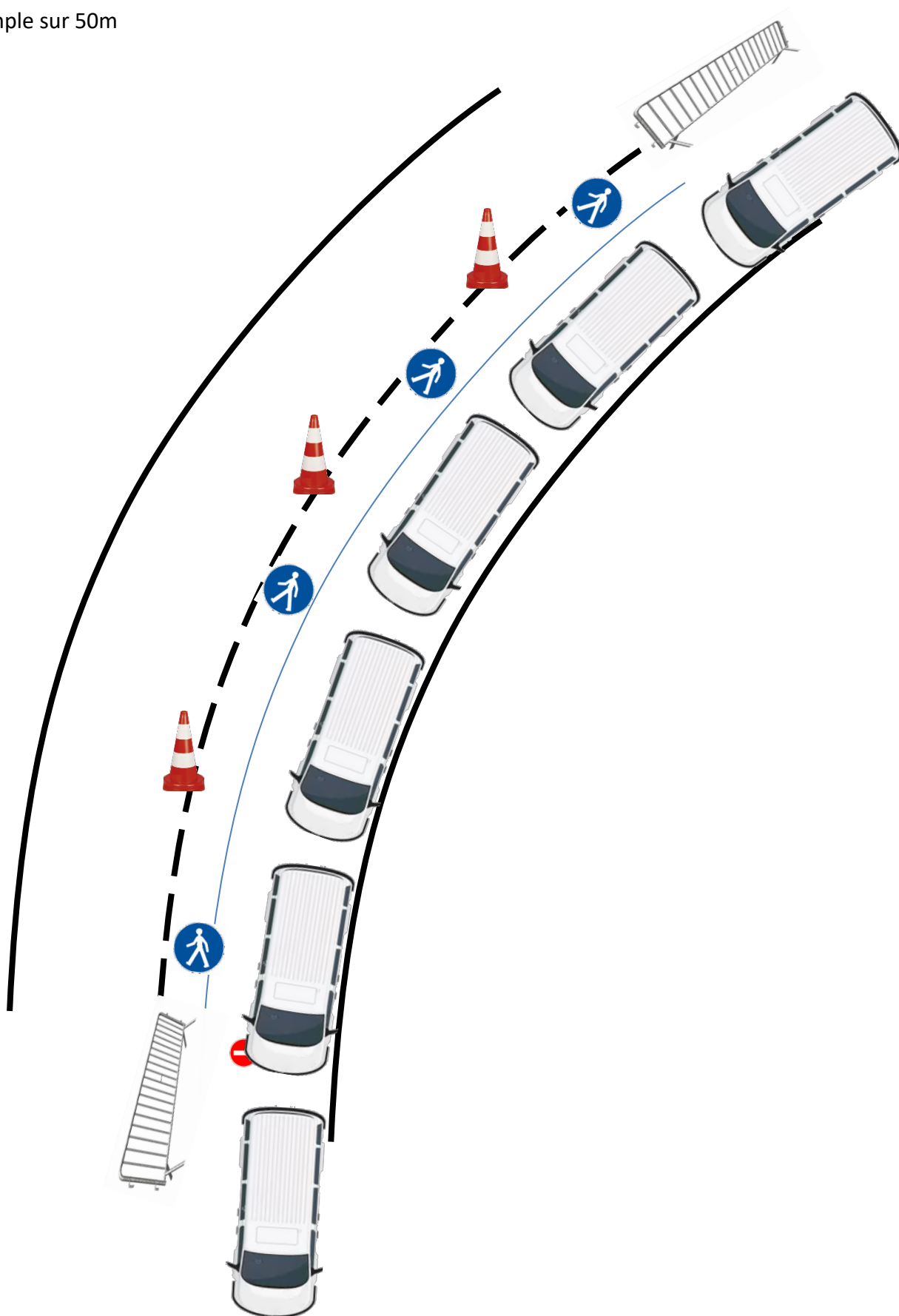
# PLAN DES PARKINGS & CIRCULATION





# PRINCIPE DE STATIONNEMENT BUS COMITES

Exemple sur 50m



# HEBERGEMENT

## Chartreuse Tourisme

04 76 88 64 00 - [info@chartreuse-tourisme.com](mailto:info@chartreuse-tourisme.com)

Le Bois des Lièvres - 38380 St Pierre de Chartreuse

[www.chartreuse-tourisme.com](http://www.chartreuse-tourisme.com) - [www. Facebook. fr/chartreusetourisme](https://www.facebook.fr/chartreusetourisme)

# RESTAURATION

**Un stand restauration est organisé tout le week-end sur le site au profit des deux clubs**

Au menu : boissons, soupe, sandwichs froids et chauds, à base de produits locaux.

**Pour les comités ne pouvant pas bénéficier d'un repas le dimanche midi dans le cadre de leur hébergement, nous proposons un repas froid à récupérer sur le site de course.**

Prix : 12 € / personne

Réservation obligatoire avant le dimanche 26 janvier 2025 à [sncguc@gmail.com](mailto:sncguc@gmail.com)

